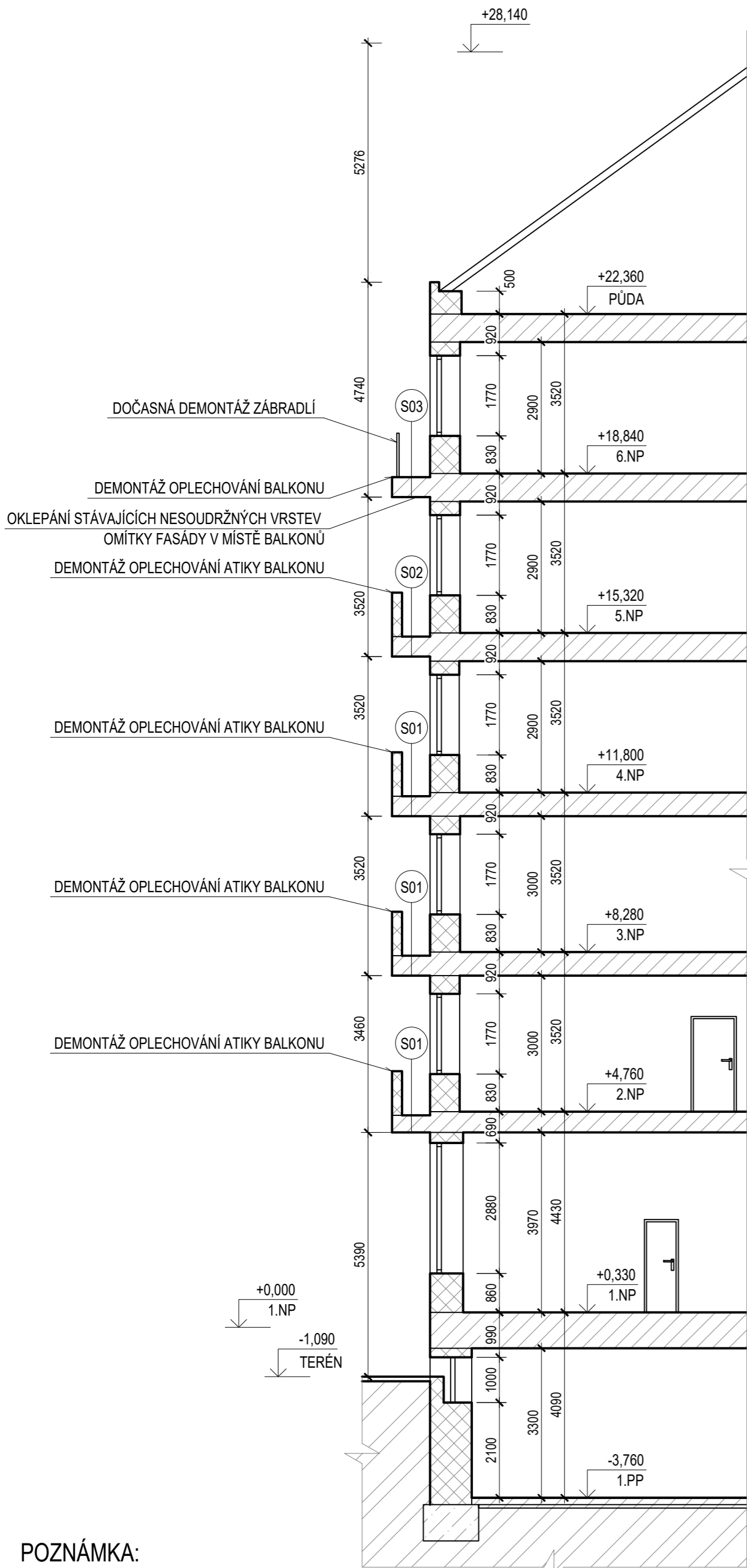


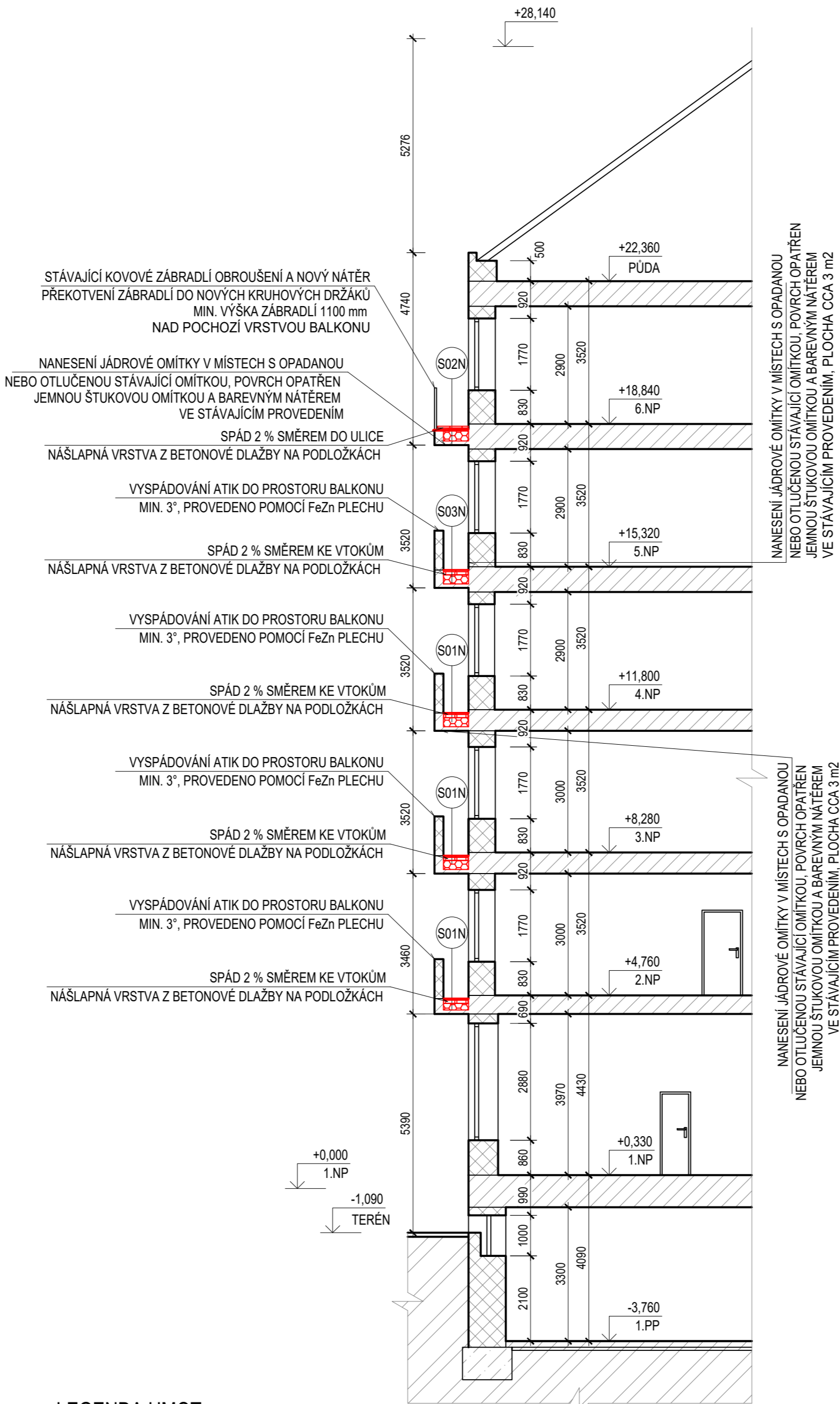
ŘEZ A-A' - STÁVAJÍCÍ STAV



POZNÁMKA:

- PŘED ZAPOČETÍM BOURACÍCH PRACÍ BUDE PROVEDENO ZAJIŠTĚNÍ DOTČENÝCH KONSTRUKCÍ.
- VŠECHNY PRÁCE PROVÁDĚT DLE PLATNÝCH TECHNOLOGICKÝCH PRAVIDEL ZA DODRŽENÍ BEZPEČNOSTI PRÁCE.
- V PŘÍPADĚ NEJASNOSTÍ (NESHODA, ROZDÍL ČI CHYBA V PD) NEBO NEPŘEDVÍDATELNÝCH OKOLNOSTÍ JE NUTNO PŘIZVAT PROJEKTANTA K POSOUZENÍ RESP. UPŘESNĚNÍ DALŠÍHO POSTUPU PRACÍ NA STAVBĚ.
- VEŠKERÉ ROZMĚRY JE NUTNO OVĚŘIT (ZAMĚŘIT DLE SKUTEČNÉHO STAVU) NA STAVBĚ.
- PRO VŠECHNY STAVEBNÍ, KONSTRUKČNÍ A MONTÁŽNÍ PRVKY JE NUTNÉ DODRŽET TECHNOLOGICKÉ A MONTÁŽNÍ PŘEDPISY JEDNOTLIVÝCH VÝROBCŮ.
- VÝŠKY REKTIKIFICAČNÍCH PODLOŽEK POD BETONOVOU DLAŽBOU BUDOU UPŘESNĚNÝ DLE SKUTEČNÉHO STAVU NA STAVBĚ.

ŘEZ A-A' - NAVRHOVANÝ STAV




LEGENDA HMOT:

- STÁVAJÍCÍ ZDIVO
- STÁVAJÍCÍ VODOROVNÉ KONSTRUKCE
- EXPANDOVANÝ POLYSYTREN
- ROSTLÝ TERÉN
- STÁVAJÍCÍ ZÁKLADOVÁ KONSTRUKCE

SKLADBA KONSTRUKCE:

STÁVAJÍCÍ SKLADBA BALKONU S01			
HYDROIZOLAČNÍ STĚRKA	-	DEMONTÁŽ VRSTEV	
SOUVRSTVÍ ASF. PÁSŮ	12 mm		
BETONOVÁ MAZANINA	60 mm		
NÁSYP - STAVEBNÍ SUŤ	310 - 325 mm		
ZB. NOSNÁ KONSTRUKCE	-		
STÁVAJÍCÍ SKLADBA BALKONU S02			
HYDROIZOLAČNÍ STĚRKA	-	DEMONTÁŽ VRSTEV	
BETONOVÁ MAZANINA	65 mm		
SOUVRSTVÍ ASF. PÁSŮ	17 mm		
BETONOVÁ MAZANINA	65 mm		
NÁSYP - STAVEBNÍ SUŤ	310 - 325 mm		
ZB. NOSNÁ KONSTRUKCE	-		
STÁVAJÍCÍ SKLADBA BALKONU S03			
HYDROIZOLAČNÍ PVC-P FÓLIE	1,5 mm	DEMONTÁŽ VRSTEV	
GEOTEXTILIE	-		
CEMENTOVÝ POTĚR	20-70 mm		
SOUVRSTVÍ ASF. PÁSŮ	12 mm		
BETONOVÁ MAZANINA	60 mm		
NÁSYP - STAVEBNÍ SUŤ	200 mm		
ZB. NOSNÁ KONSTRUKCE	-		
NAVRHOVANÁ SKLADBA BALKONU S01N A S03N			
VYSOKOPEVNOSTNÍ VIBROLISOVANÁ DVOUVRSTVÁ BETONOVÁ DLAŽBA, FORMÁT 400 x 400 mm	TL 40 mm		
REKTIFIKOVATELNÁ PODLOŽKA POD DLAŽBU	OD 110-150 mm		
PŘÍŘEZY SVAŘITELNÉ FÓLIE MĚKČENÉHO PVC SE SKLENĚNOU VÝZTUŽNOU VLOŽKOU, URČENA PRO PŘITÍŽENÍ	TL 1,5 mm		
SVAŘITELNÁ FÓLIE Z MĚKČENÉHO PVC SE SKLENĚNOU VÝZTUŽNOU VLOŽKOU, PRO STABILIZACI PŘITÍŽENÍM	TL 1,5 mm		
NETKANÁ TEXTILIE ZE SKLENĚNÝCH VLÁKEN URČENA JAKO SEPARAČNÍ VRSTVA O PLOŠNÉ HMOTNOSTI 120 g.m-2	TL 0-3 mm		
TEPELNĚ IZOLAČNÍ ROVNÉ DESKY A SPÁDOVÉ KLÍNY Z OBJEMOVĚ STABILIZOVANÉHO SAMOZHÁŠIVÉHO PĚNOVÉHO POLYSTYRENU EPS 150, PEVNOST V TLAKU PŘI 10% DEFORMACI 100 kPa, DEKLAROVANÁ HODNOTA SOUČinitele TEPELNÉ VODIVOSTI $\lambda_p=0,035$ W/(m.K)	S01N - TL 140-260 mm (Ø tl. 202 mm) S03N - TL 140-260 mm (Ø tl. 199 mm)		
NATAVITELNÝ PÁS Z SBS MODIFIKOVANÉHO ASFLATU, VLOŽKOU ZE SKLENĚNÉ TKANINY, NA POVRCHU SE SEPARAČNÍM POSYPEM	TL 4 mm		
ASFALTOVÁ PENETRAČNÍ EMULZE BEZ OBSAHU ROZPOUŠTĚDEL, OBSAH ASFALTU > 48%			
ŽELEZOBETONOVÁ DESKA - VYROVNÁNÍ POVRCHU			
NAVRHOVANÁ SKLADBA BALKONU S02N			
VYSOKOPEVNOSTNÍ VIBROLISOVANÁ DVOUVRSTVÁ BETONOVÁ DLAŽBA, 400 x 400 mm	TL 40 mm		
REKTIFIKOVATELNÁ PODLOŽKA POD DLAŽBU	OD 110-150 mm		
PŘÍŘEZY SVAŘITELNÉ FÓLIE MĚKČENÉHO PVC SE SKLENĚNOU VÝZTUŽNOU VLOŽKOU, URČENA PRO PŘITÍŽENÍ	TL 1,5 mm		
SVAŘITELNÁ FÓLIE Z MĚKČENÉHO PVC SE SKLENĚNOU VÝZTUŽNOU VLOŽKOU, PRO STABILIZACI PŘITÍŽENÍM	TL 1,5 mm		
NETKANÁ TEXTILIE ZE SKLENĚNÝCH VLÁKEN URČENA JAKO SEPARAČNÍ VRSTVA O PLOŠNÉ HMOTNOSTI 120 g.m-2	TL 0-3 mm		
TEPELNĚ IZOLAČNÍ ROVNÉ DESKY A SPÁDOVÉ KLÍNY Z OBJEMOVĚ STABILIZOVANÉHO SAMOZHÁŠIVÉHO PĚNOVÉHO POLYSTYRENU EPS 150, PEVNOST V TLAKU PŘI 10% DEFORMACI 100 kPa, DEKLAROVANÁ HODNOTA SOUČinitele TEPELNÉ VODIVOSTI $\lambda_p=0,035$ W/(m.K)	TL 260-280 mm (Ø tl. 270 mm)		
NATAVITELNÝ PÁS Z SBS MODIFIKOVANÉHO ASFLATU, VLOŽKOU ZE SKLENĚNÉ TKANINY, NA POVRCHU SE SEPARAČNÍM POSYPEM	TL 4 mm		
ASFALTOVÁ PENETRAČNÍ EMULZE BEZ OBSAHU ROZPOUŠTĚDEL, OBSAH ASFALTU > 48%			
ŽELEZOBETONOVÁ DESKA - VYROVNÁNÍ POVRCHU			

AUTORIZOVANÝ PROJEKTANT:	HLAVNÍ PROJEKTANT:	VYPRACOVAL:	NADMOŘSKÁ VÝŠKA:	 www.passarch.cz Naarendská 141, 688 01 Uherský Brod
Ing. Martin Běťák	Ing. Martin Běťák	Ing. Adam Běťák	±242 ≈ m n. m. B. p. v.	
INVESTOR:	Statutární město Brno, městská část Brno-střed, Dominikánské náměstí 196/1, 602 00 Brno, IČ: 44992785		DATUM:	4/2021
NÁZEV AKCE:	Kotlářská 11 - zpracování projektové dokumentace na opravu balkonů a fasády v nutném rozsahu		PARE:	STUPEŇ: DPS OBJEKT: BD KOTLÁŘSKÁ 11, BRNO KATASTRÁLNÍ ÚZEMÍ: VEVEŘÍ
NÁZEV VÝKRESU:	ŘEZ A-A' - STÁVAJÍCÍ A NAVRHOVANÝ STAV		REVIZE:	MĚŘÍTKO: 1:100 ČÍSLO VÝKRESU: D.1.1.12